



LA PRINCESSE PIRATE

© Disney

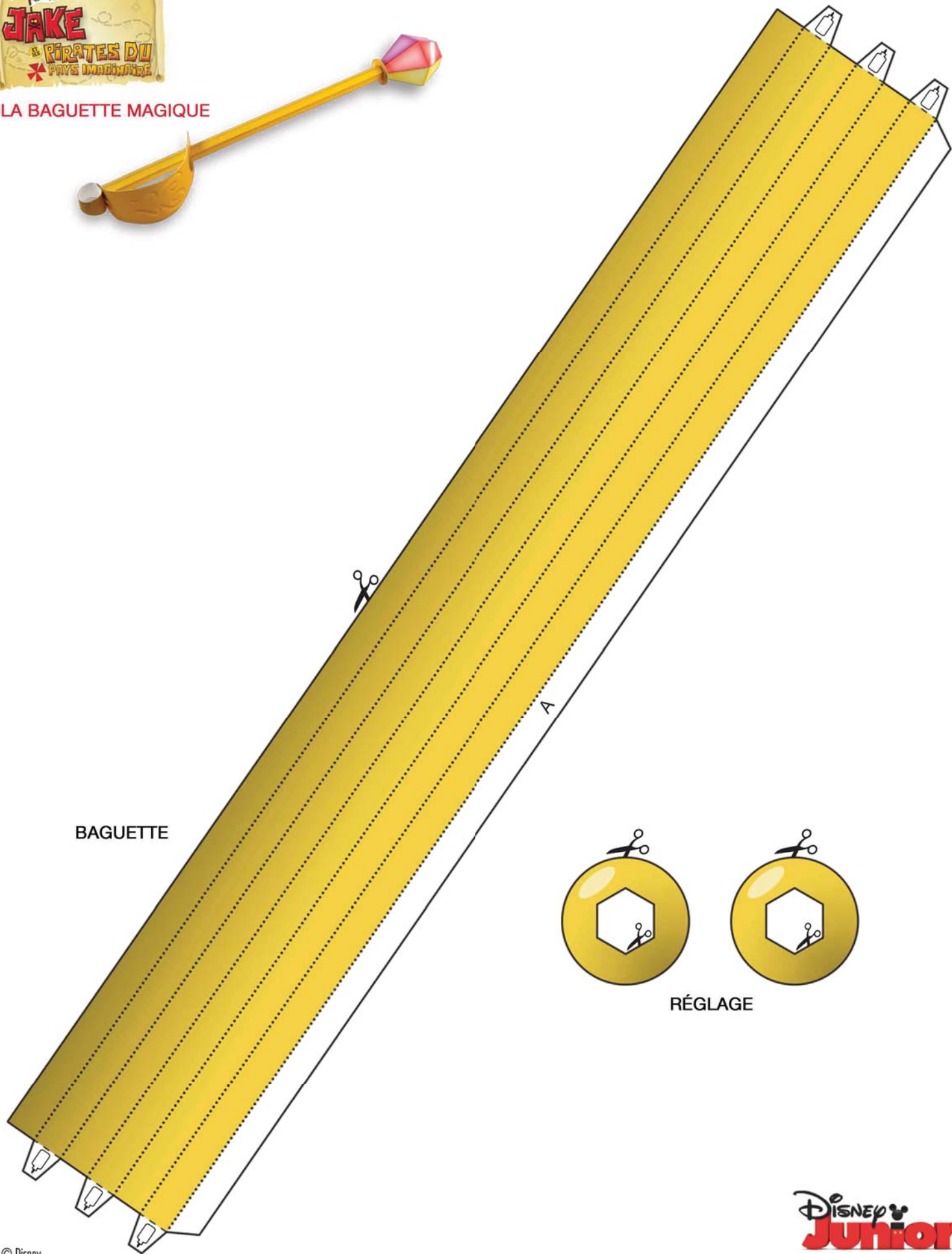
Disney
Junior

DisneyJunior.ca





LA BAGUETTE MAGIQUE

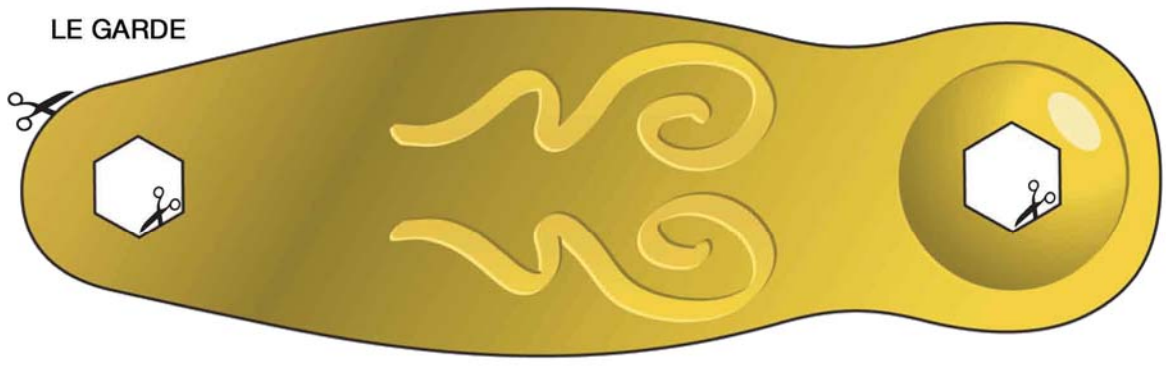
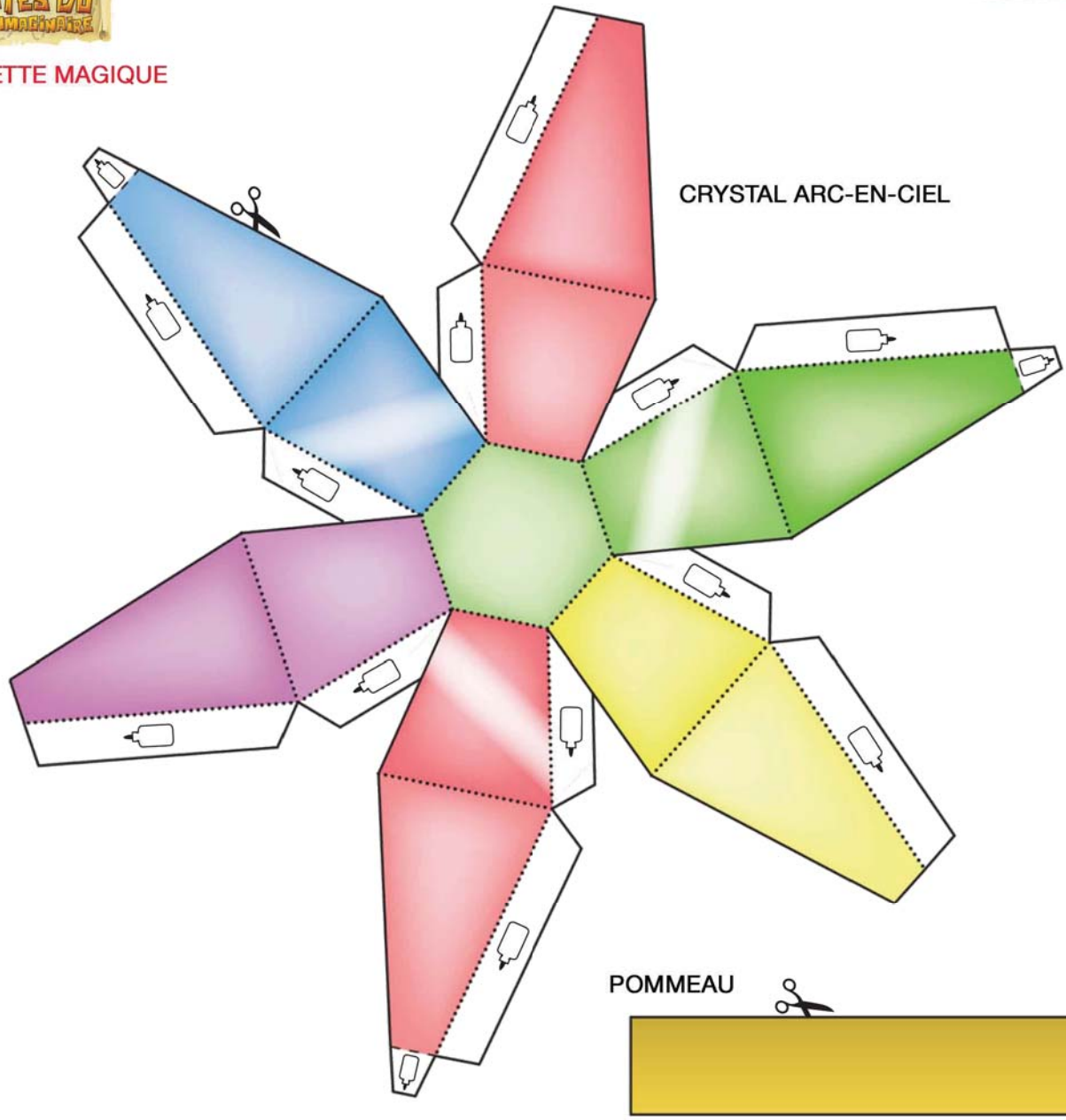


BAGUETTE

A

RÉGLAGE

LA BAGUETTE MAGIQUE



Instructions

LA BAGUETTE MAGIQUE

Le découpage et les incisions doivent être fait par un adulte.

MATÉRIELS:

- Règle de métal
- Couteau à beurre
- Ciseau ou x-acto
- Tapis de découpe (optionnel)
- Colle non-toxique multi-usages

1. Appliquez une légère pression le long des lignes pointillées.



2. Coupez le long des lignes pleines.



3. Pliez en montagne sur les lignes pointillées et pliez en vallée sur les lignes faites de traits.

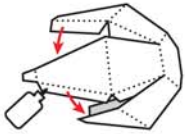


Pli en montagne



Pli en vallée

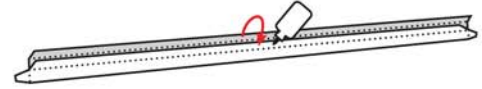
4. *Créez le crystal arc-en-ciel:* Appliquez de la colle sur la languette et pliez.



5. Insérez l'une des languettes du bas à travers l'un des réglages, en s'assurant que le côté jaune fait face au crystal. Pliez ensuite les languettes vers l'extérieur et collez-les au côté blanc du réglage.



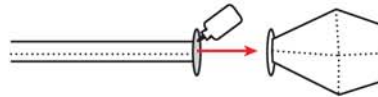
6. *Créez la baguette:* Appliquez de la colle sur la languette A et attachez celle-ci au côté opposé.



7. À l'un des bouts, insérez les languettes à travers le deuxième réglage. Pliez les languettes vers l'extérieur et collez au côté blanc du réglage.



8. Attachez le crystal arc-en-ciel à la baguette en collant les réglages ensemble.



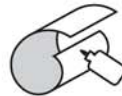
9. *Ajoutez le garde:* Insérez l'autre bout de la baguette à travers le trou du haut du garde.



10. Faites une courbe avec le garde et insérez la baguette à travers le deuxième trou. Pliez les languettes vers l'extérieur et collez en place.



11. *Ajoutez le pommeau:* Appliquez de la colle au bout du pommeau et roulez pour coller sur lui-même.



12. Collez le pommeau au bas du garde et c'est tout!

