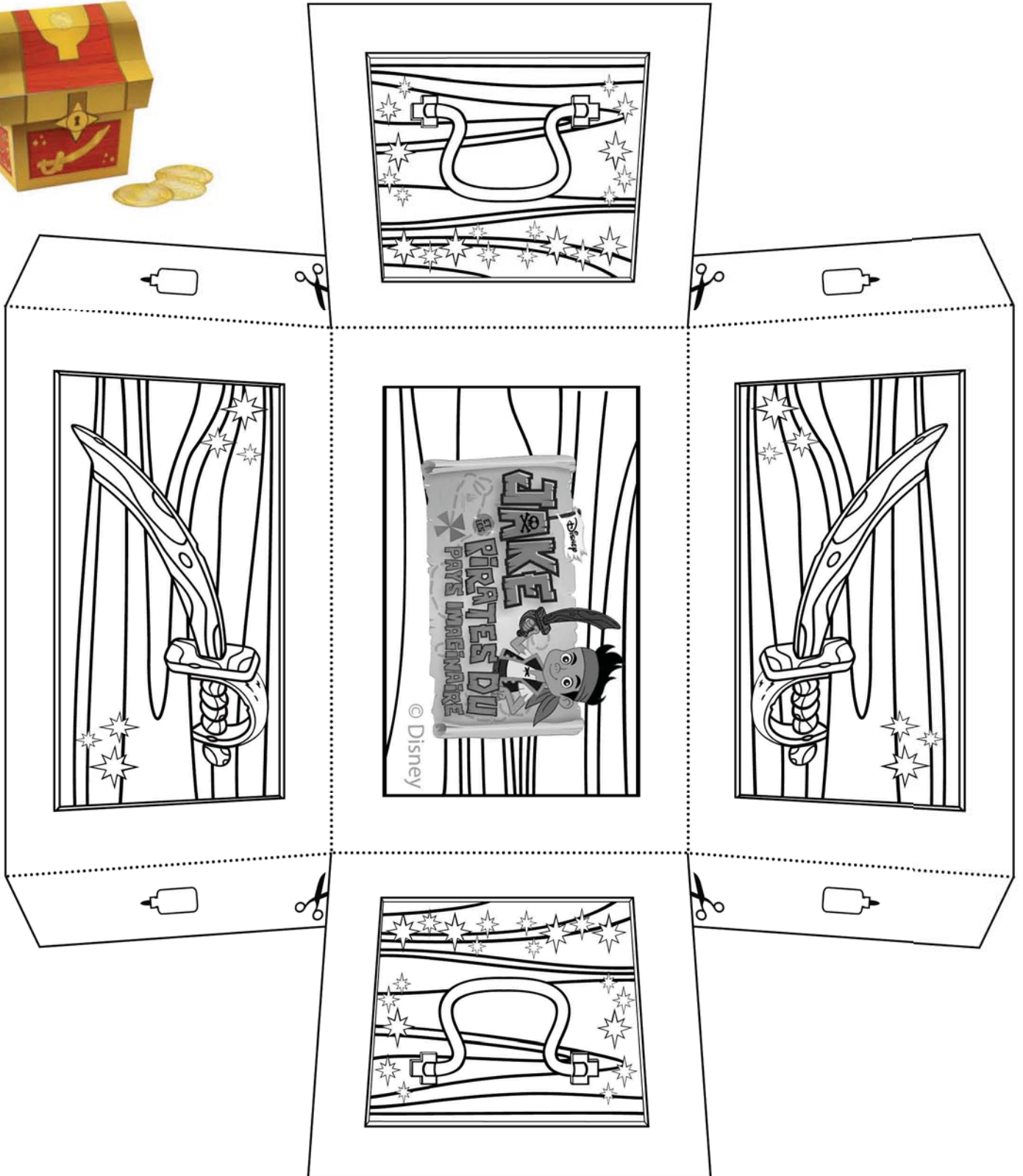




LE COFFRE AUX TRÉSORS



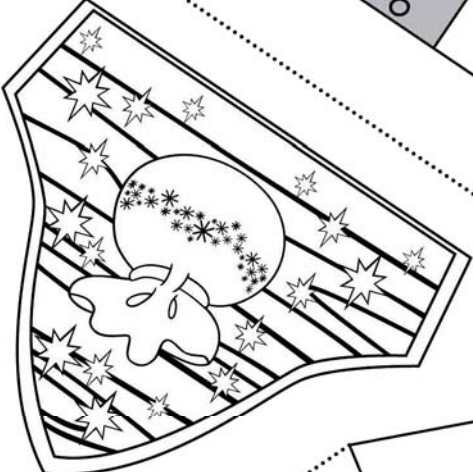
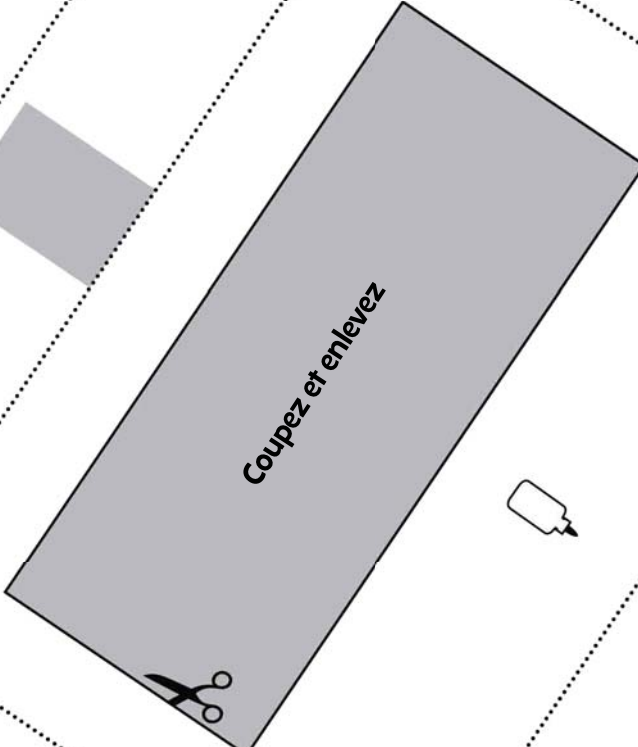
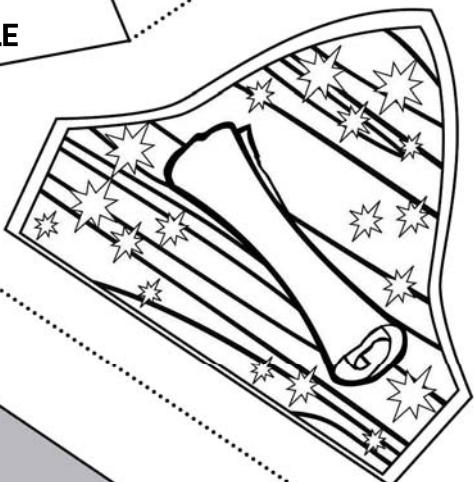
BASE



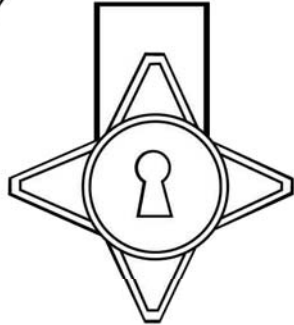


LE COFFRE AUX TRÉSORS

BASE DU COUVERCLE



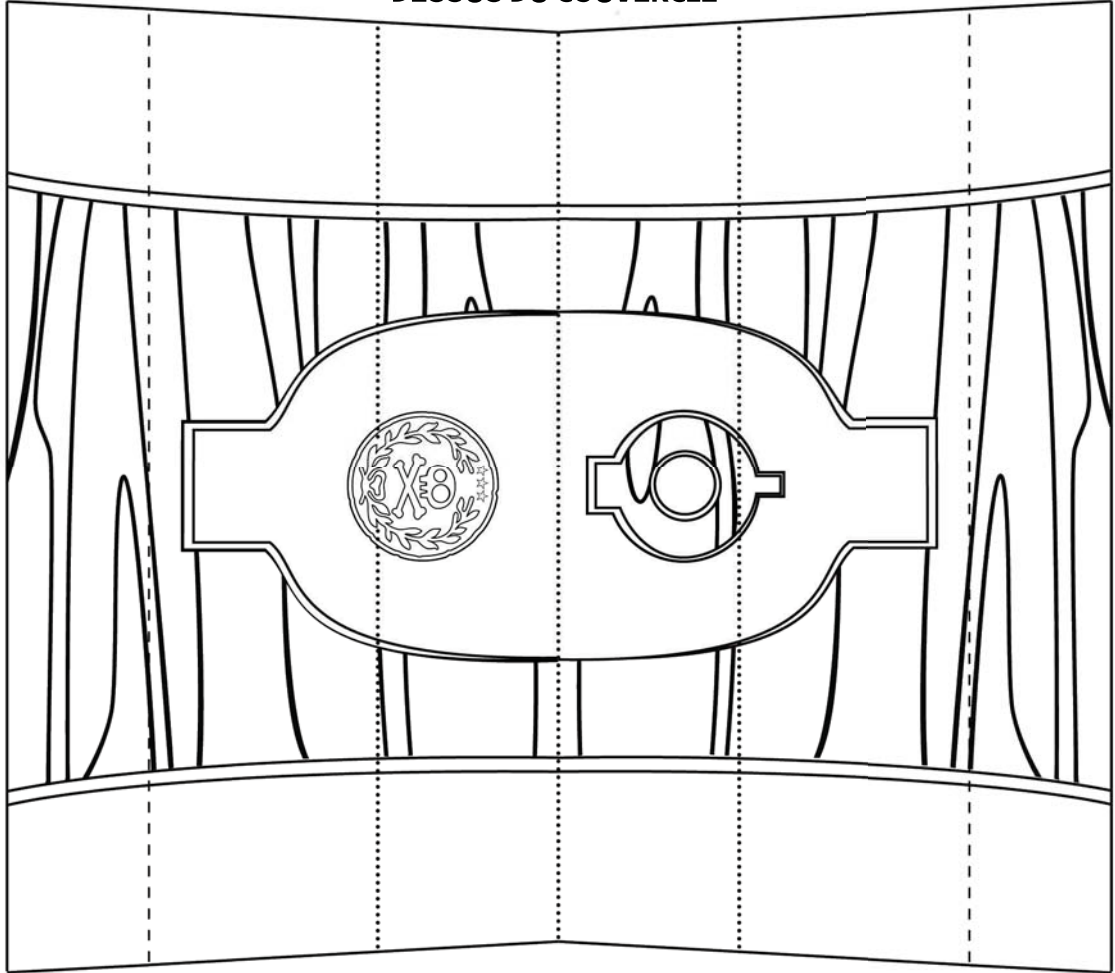
SERRURE



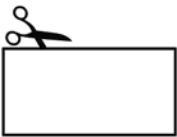


# LE COFFRE AUX TRÉSORS

## DESSUS DU COUVERCLE



NOTEZ BIEN: Découpez seulement le long de la ligne extérieure des pièces d'or.



## PIÈCES D'OR





# Instructions

## LE COFFRE AUX TRÉSORS

Le découpage doit être fait par un adulte.

### MATÉRIEL:

- Règle de métal
- Couteau à beurre
- Ciseau ou x-acto
- Tapis de découpe (optionnel)
- Colle non-toxique multi-usages

1. Pliez le long des pointillés.



2. Coupez le long des lignes pleines.



3. Pliez en montagne sur les lignes pointillées et pliez en vallée sur les lignes faites de traits.

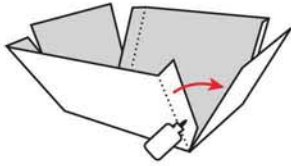


Pli en montagne

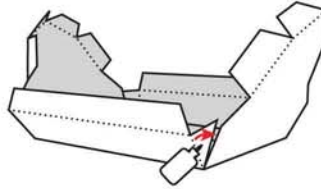


Pli en vallée

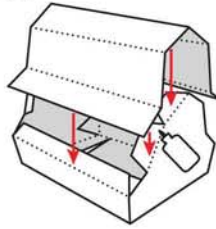
4. *Créez la base:* Appliquez de la colle sur les quatre languettes et pliez en place.



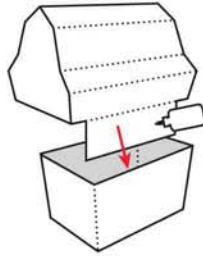
5. *Créez le couvercle:* Appliquez de la colle sur les quatre languettes du couvercle et pliez en place.



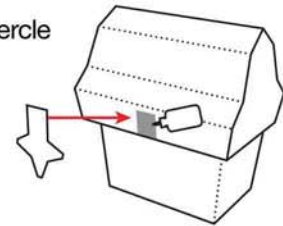
6. Appliquez de la colle sur les languettes restantes et assemblez le dessus du couvercle avec la base du couvercle.



7. Attachez le couvercle à l'intérieur de la base avec de la colle.



8. Collez la serrure sur le couvercle tel qu'indiqué devant.



9. *Créez les pièces d'or:* Pliez et collez ensemble. Laissez sécher et ensuite découpez les cercles. Vous avez terminé!

